



Université
de Lille

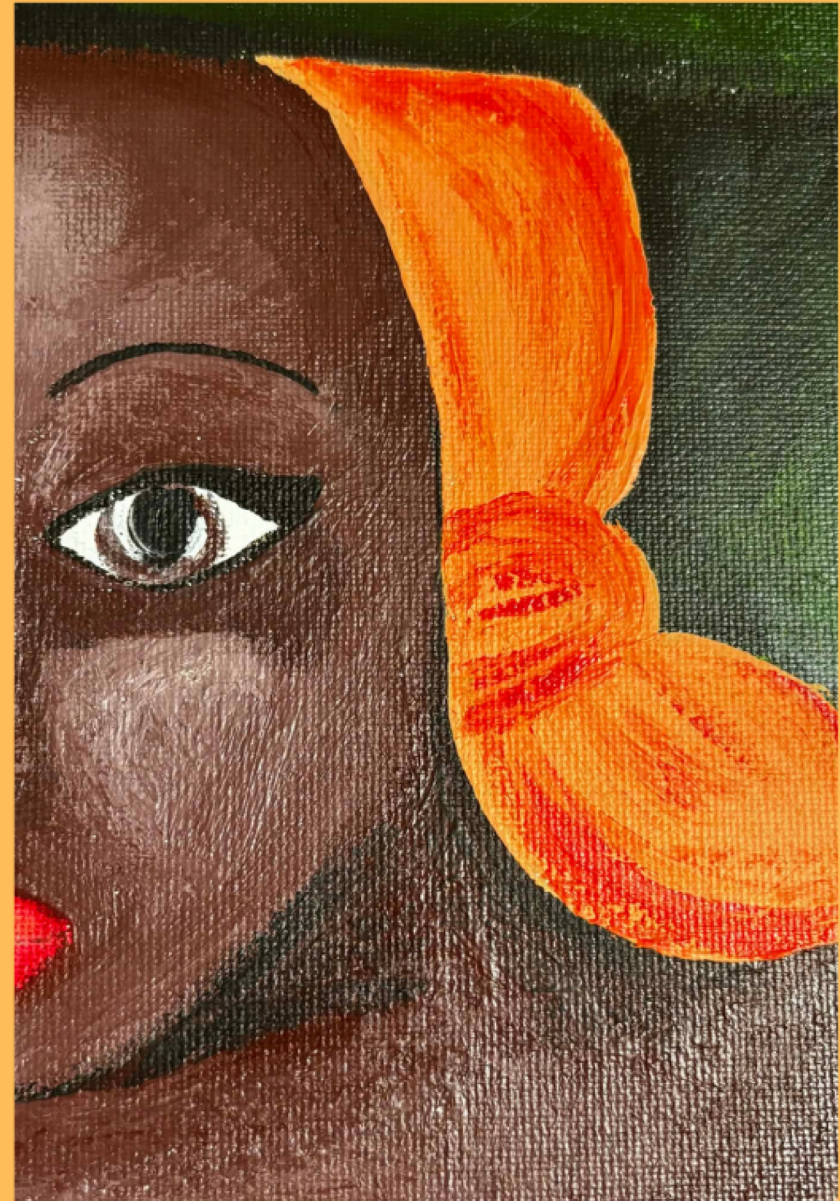
L'ASAP VOUS INVITE À SA 24ÈME EXPOSITION

ARTS ET CRÉATION

Du 04 au 11 juin
2026

ENTRÉE LIBRE
TOUS LES JOURS
DE 9H À 17H

Hall de l'EMN



PEINTURES, SCULPTURES,
DESSINS, PATCHWORK,
VERRE SOUFFLÉ