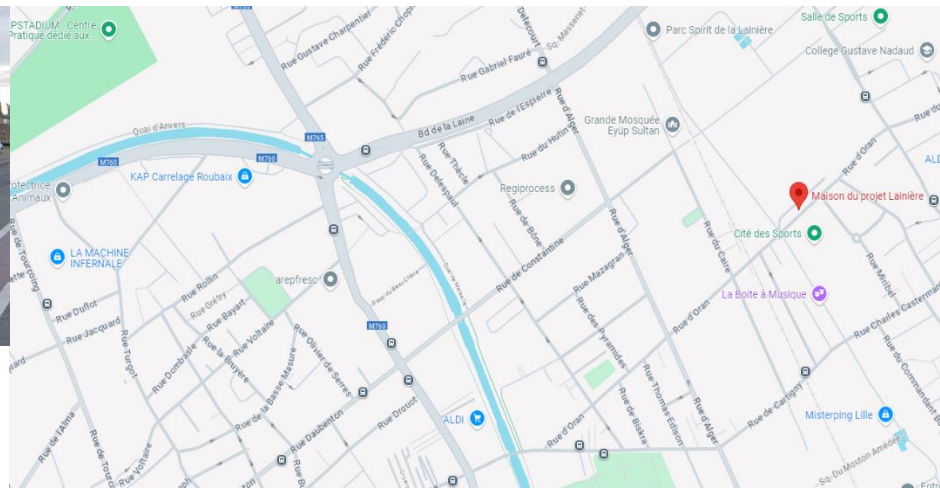




Se rendre à **La Maison du Projet – 151 rue d'Oran à Wattrelos**



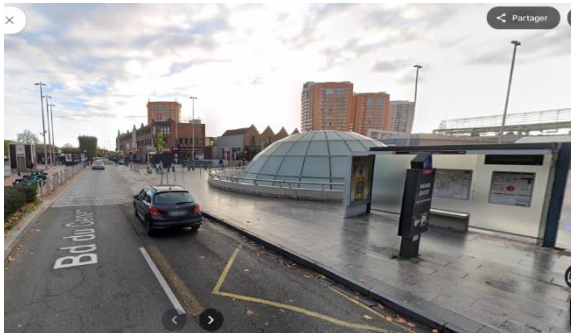
← La Maison du Projet



1/ Pour les personnes venant en voiture : Stationnement généralement facile rue d'Oran, ou dans les rues avoisinantes.

2/ Pour les personnes utilisant les transports en commun, 2 options possibles :

A. Depuis la station de Métro L2 « EuroTéléport » à Roubaix,



← ci-contre : Arrêt du bus Liane 8 à Eurotéléport.
(Se repérer au dôme de la toiture du métro, à côté de l'arrêt de bus)

Emprunter le bus « **Liane 8** » direction « Tourcoing Risquons Tout » - descendre à l'arrêt « **La Vigne** » (4 stations – 7 mn environ).

Continuer à pied : Traverser le pont du canal, et emprunter pour quelques mètres la rue de Cartigny. Puis obliquer légèrement à gauche dans la rue d'Oran, jusqu'à la Maison du Projet (800 m).

B. Depuis la station de Métro L2 « Gare Jean Lebas » à Roubaix,



← ci-contre : Arrêt du bus CIT5 « Gare Jean Lebas » à Roubaix.
(Vers la gauche de la photo, peu après l'entrée de la rue de l'Alma, on peut apercevoir l'arrière d'un bus qui se dirige vers Wattrelos...)

Emprunter le bus CIT 5 direction « Wattrelos Centre » et descendre à l'arrêt « PN Cartigny » (9 stations – 12 mn environ).

Continuer à pied : Tourner à gauche dans la rue De La Lainière, qui débouche rue d'Oran (5 mn). À votre droite dans la rue d'Oran se trouvera la Maison du Projet.